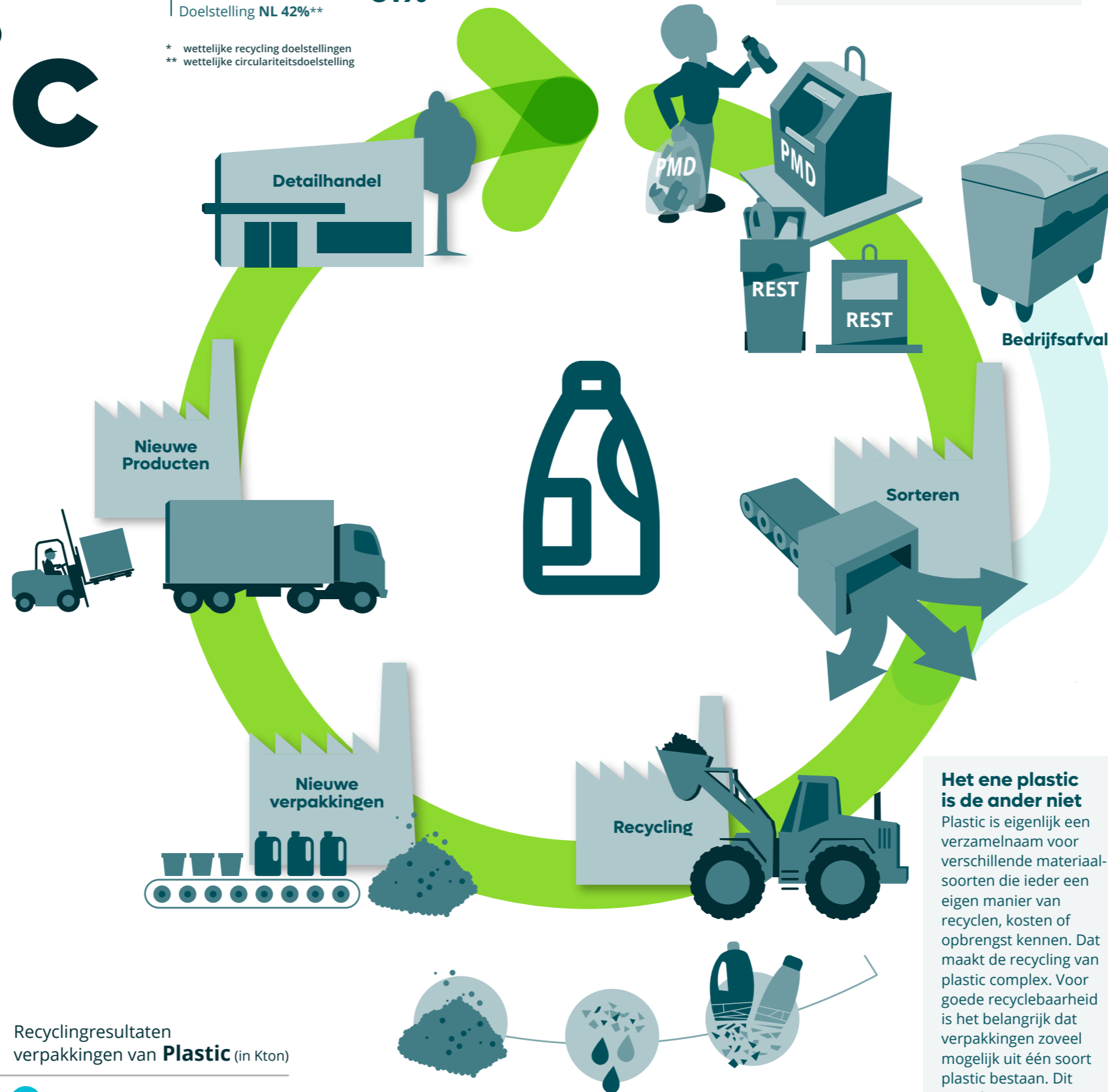


Recycling verpakkingen van plastic

De plastic keten maakt een enorme ontwikkeling door en inmiddels wordt gerecycled plastic (recycleat) in tal van producten en verpakkingen gebruikt. Om het gerecyclede plastic te kunnen gebruiken voor nieuwe plastic verpakkingen, is een verdere kwaliteits-slag noodzakelijk – van inzameling tot sortering en recycling – zodat het aanbod aansluit op de gevraagde kwaliteit grondstof. De Plastic Wijzer geeft de visie en ambitie van het Afvalfonds over hoe we met plastic verpakkingen moeten omgaan. Zodat we gebruik kunnen maken van de voordelen, zonder de nadelen van plastic. Met als stip op de horizon volledig fossielvrij en circulair verpakken in 2050. Het recyclingpercentage inclusief circulaire plastic verpakkingen is 81%. 2020 en 2021 waren vanwege corona bijzondere jaren waarin door de sluiting van horeca, scholen e.d. meer verpakkingsafval werd aangeboden door huishoudens. In 2022 is weer meer buitenshuis geconsumeerd, de recycling van plastic verpakkingen is gedaald van 49% naar 46%. Met De Plastic Wijzer en en het bijbehorende uitvoeringsprogramma zet het Afvalfonds in op een verdere verhoging van het recyclingpercentage.



* wettelijke recycling doelstellingen
** wettelijke circulariteitsdoelstelling



Tariefdifferentiatie

Om het gebruik van goed recyclebare verpakkingen verder aan te jagen, breidt het Afvalfonds vanaf 1 januari 2024 de tariefdifferentiatie verder uit.

Het ene plastic is de ander niet

Plastic is eigenlijk een verzamelaar voor verschillende materiaal-soorten die ieder een eigen manier van recycelen, kosten of opbrengst kennen. Dat maakt de recycling van plastic complex. Voor goede recyclebaarheid is het belangrijk dat verpakkingen zoveel mogelijk uit één soort plastic bestaan. Dit stimuleren wij met tariefdifferentiatie.

Over plastic

Nascheiding plastic verpakkingen uit restafval: bron scheiding waar het kan, nascheiding waar het moet.

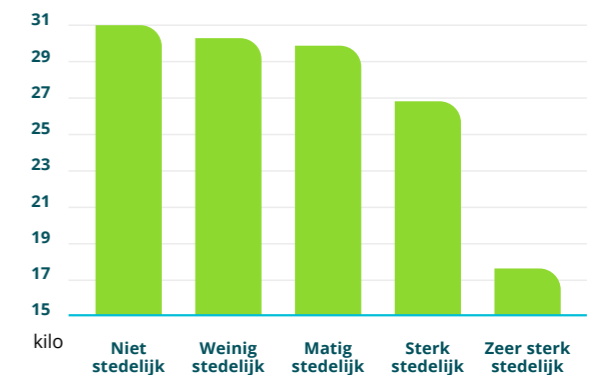
Nascheiding maakt gebruik van geavanceerde sorteertechnologieën, zoals optische scanners, magnetische scheiders en luchtstromen, die materialen snel en nauwkeurig kunnen identificeren en scheiden. Deze technologische vooruitgang heeft geleid tot verbeterde efficiëntie en precisie bij het terugwinnen van waardevolle materialen, waardoor recyclingdoelstellingen kunnen worden behaald.

De Nederlandse ervaring leert dat nascheiding van verpakkingsafval, naast bron scheiding, een effectieve en efficiënte methode is om recyclingdoelstellingen te behalen en de circulaire economie te bevorderen. Vooral in dichtbevolkte steden, waar 56% van de Nederlandse bevolking woont, leidt nascheiding tot 32% meer recycling dan bron scheiding. Hoe dichtbevolkter het gebied, hoe minder via bron scheiding PMD, plastic, metalen en drankenkartons worden gescheiden van het restafval. Mede door de problematiek van de inzameling in gebieden met hoogbouw worden de mogelijkheden van nascheiding steeds meer toegepast.

Het Afvalfonds Verpakkingen ziet nascheiding net als bron scheiding (de consument scheidt zijn verpakkingsafval) als een volwaardig inzamelsysteem voor plastic verpakkingsafval. Beide zijn nodig om in de toekomst de recyclingdoelstelling te blijven behalen.

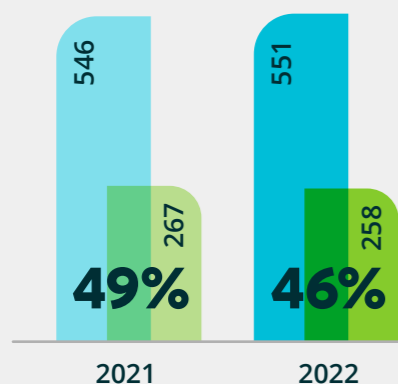
In 2022 pasten 45 van de 345 gemeenten nascheiding toe. Nog eens 39 gemeenten hanteerden een combinatie van bron- en nascheiding.

In onderstaande figuur staat het aantal kilo ingezameld PMD per inwoner voor de verschillende stedelijkheidsklassen. Dit laat zien hoe dichtbevolkter het gebied hoe minder PMD ingezameld wordt.



Recycling in Europa

De recycling van Nederlands huishoudelijk plastic verpakkingsafval vindt in Europa plaats, voornamelijk in Nederland en Duitsland.



Recyclingresultaten verpakkingen van Plastic (in Kton)

Op de markt gebracht
Gerecycled