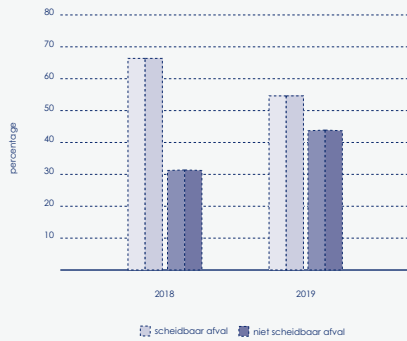


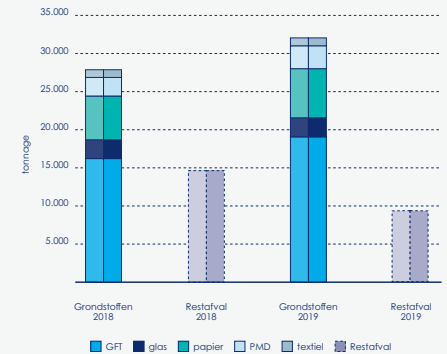
# De effecten van omgekeerd inzamelen

Nedvang en Avri hebben de effecten van invoering van omgekeerd inzamelen gezamenlijk onderzocht. Hierbij is gekeken naar de veranderingen in ingezamelde hoeveelheden en de veranderingen in de samenstelling van de afvalstromen.

## VERANDERING IN SAMENSTELLING VAN HET RESTAFVAL

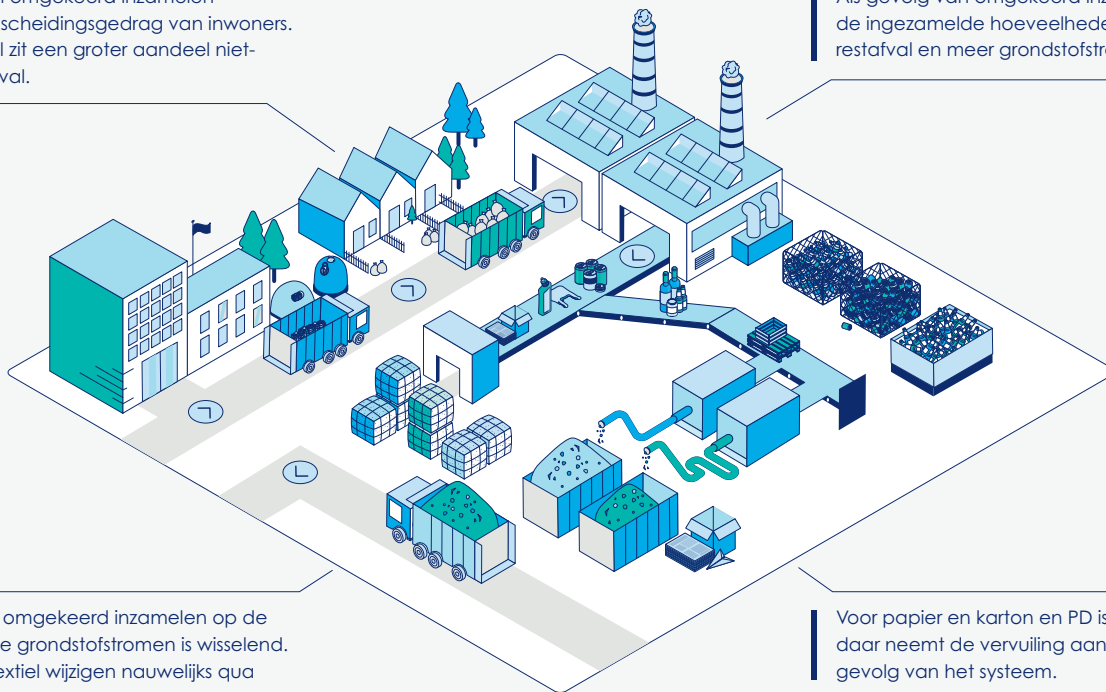


## ONTWIKKELING RESTAFVAL EN GRONDSTOFSTROMEN



Als gevolg van omgekeerd inzamelen verandert het scheidingsgedrag van inwoners. In het restafval zit een groter aandeel niet-scheidbaar afval.

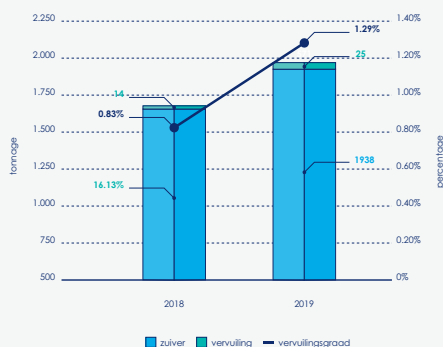
Als gevolg van omgekeerd inzamelen wijzigen de ingezamelde hoeveelheden; minder restafval en meer grondstofstromen.



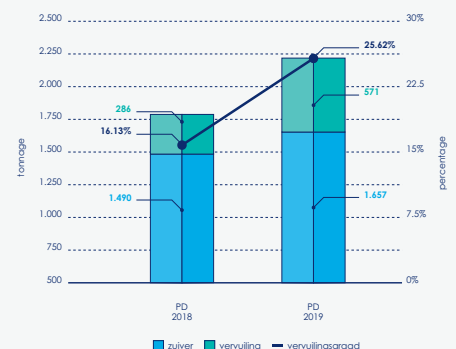
Het effect van omgekeerd inzamelen op de kwaliteit van de grondstofstromen is wisselend. Glas, GFT en Textiel wijzigen nauwelijks qua samenstelling.

Voor papier en karton en PD is dit anders, daar neemt de vervuiling aanzienlijk toe als gevolg van het systeem.

## ONTWIKKELING HOEEVEELHEDEN EN SAMENSTELLING GLAS.



## ONTWIKKELING HOEEVEELHEDEN EN SAMENSTELLING PD



## CONCLUSIES

Het scheidingsgedrag van burgers verandert, men gaat bewuster om met het restafval en men wordt meer gestimuleerd om grondstofstromen apart te houden. Hierdoor zijn grote veranderingen in de ingezamelde hoeveelheden te zien. Niet voor alle grondstofstromen werkt dit positief. Voor met name PD, maar ook voor papier en karton, is sprake van minder secure afvalscheiding, dit heeft extra vervuiling van deze grondstofstromen tot gevolg.