

nedvang
NEDERLAND VAN AFVAL NAAR GRONDSTOF

Welkom!

Regiobijeenkomsten juni 2019



Programma

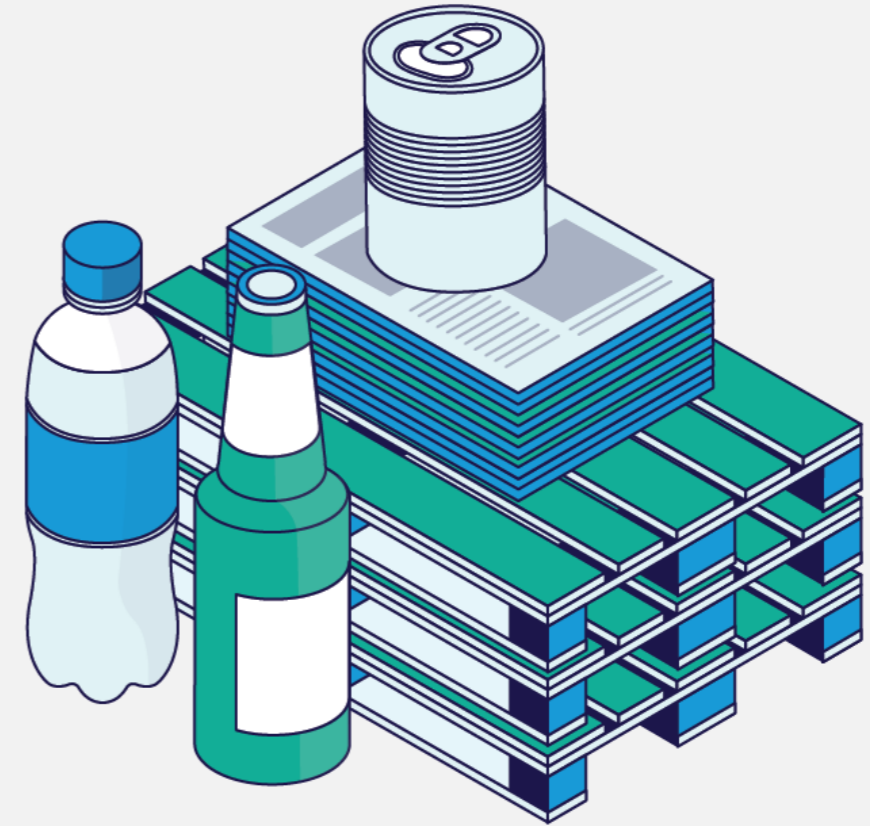
- 13.00 - 13.15 uur: Welkom en kennismaking
- 13.15 - 13.45 uur: Kunststofdossier
- 13.45 -14.30 uur: Ontwikkelingen Raamovereenkomst
- 14.30 -15.00 uur: Pauze
- 15.00 -15.30 uur: Aanpak door producenten (KIDV)
- 15.30 -16.00 uur: Kennisdeling Nedvang
- 16.00 uur: Afsluiting en borrel



Doel Nedvang regiobijeenkomsten

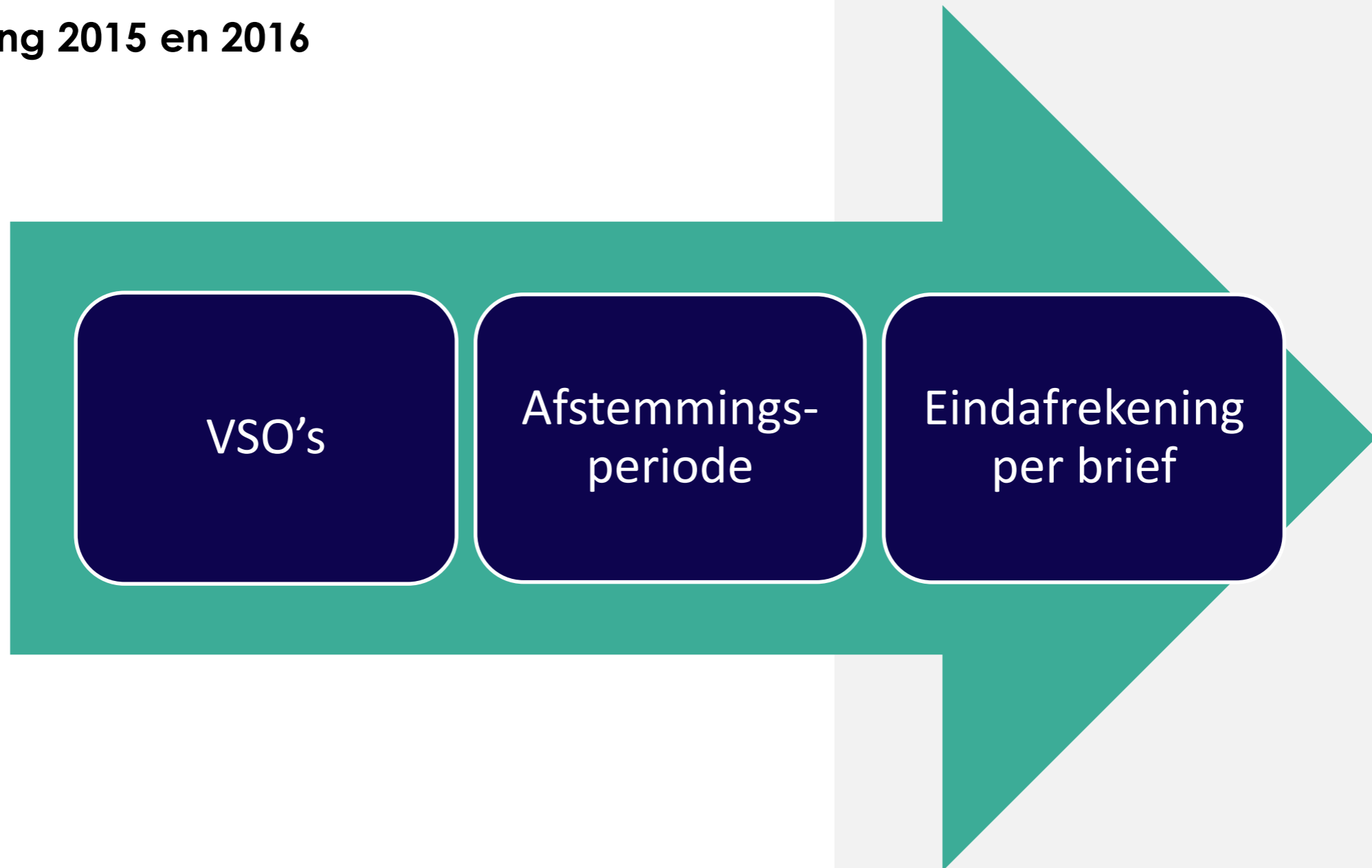
Medewerkers van gemeenten en gemeentelijke inzamel- en reinigingsdiensten informeren over de ontwikkelingen binnen het verpakkingendossier.

- ✓ Persoonlijk
- ✓ Periodiek
- ✓ Laagdrempelig



Kunststofdossier

Afwikkeling 2015 en 2016



Kunststofdossier

Afwikkeling 2017

- Werken volgens UMP-vermarktingsprotocol
- VNG en Afvalfonds maken afspraken
- Nadere mededeling VNG voor de zomer
- Afronding dit najaar



Kunststofdossier

Eindafrekening 2018

- Naleven UMP-termijnen



- Per 31 december 2019 weer op schema

Ontwikkelingen Raamovereenkomst

Panneldiscussie aan de hand van 3 stellingen:

- **Evaluatie raamovereenkomst**

Door de oprichting van het Platform Ketenoptimalisatie is de evaluatie van de Raamovereenkomst in een stroomversnelling terechtgekomen.

- **Regie op kunststof**

Het is goed dat gemeenten opties krijgen voor de regie op kunststof.

- **Recyclebaarheid Verpakkingen**

Producenten zijn op de goede weg als het gaat om de recyclebaarheid van verpakkingen.



Kennisdeling Nedvang

Landelijke trends en eigen inspanningen
in de gemeentelijke inzameling

- Ontwikkeling inzamelsystemen
- Glas-interventies

Inzamelsystemen Nederland

Nedvang volgt de landelijke ontwikkelingen

- Monitoren én stimuleren
- Forecasting
- Kennisopbouw en -deling

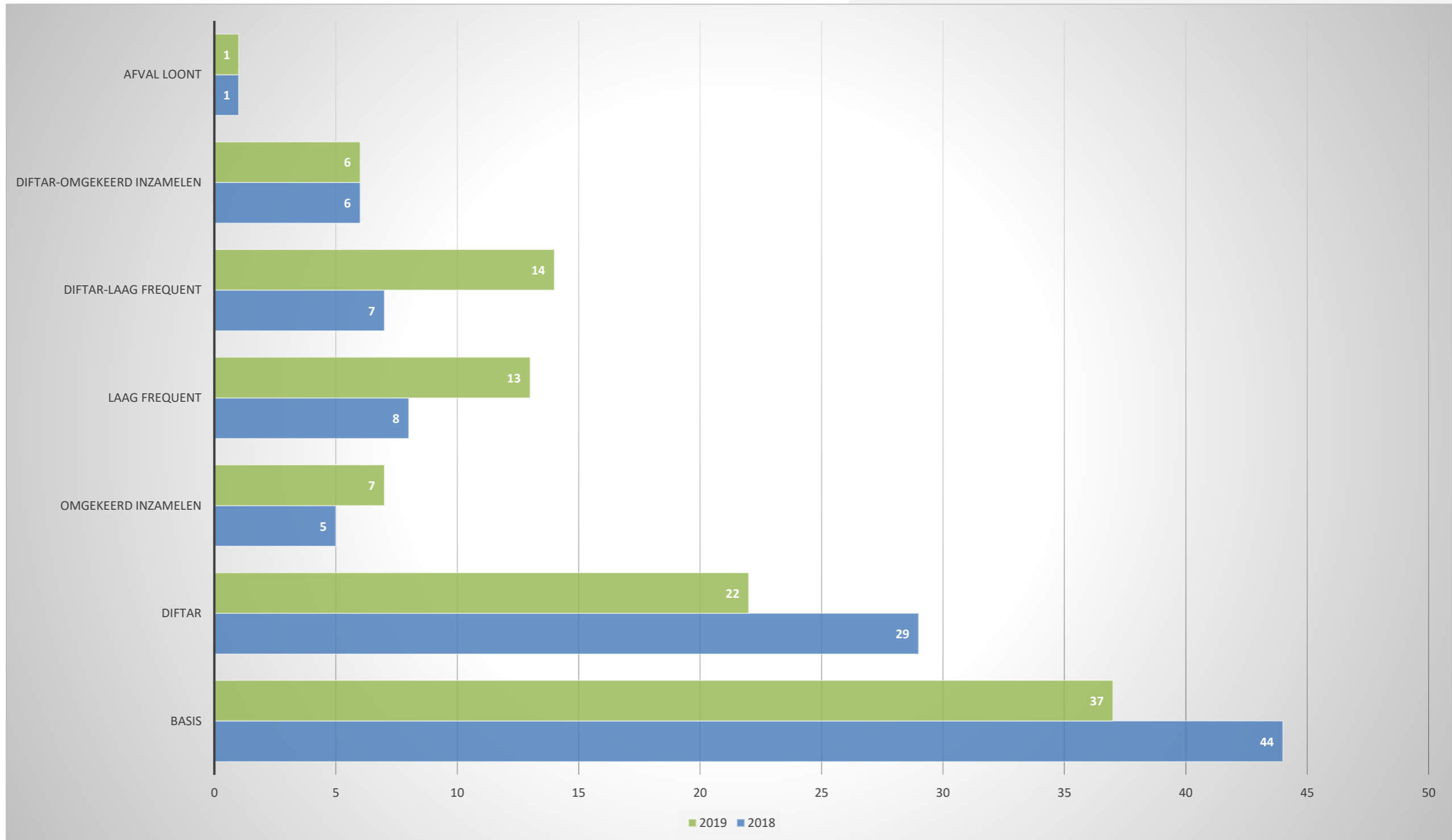
Definiëring van beleid

- Basis
- Diftar
- Laagfrequent
- Omgekeerd inzamelen
- Combinatie



Inzamelsystemen Nederland

De ontwikkelingen in het gemeentelijk afvalbeleid (2018-2019)



Inzamelsystemen Nederland

- ✓ Verschuiving naar stimulerend afvalbeleid.
- ✓ Optimalisatie door combinatie van systemen. Deze ontwikkeling zet de komende jaren door.
- ✓ Koppeling tussen VANG en kwaliteit is essentieel:
 - Eigen onderzoek
 - Meer inzichten verkrijgen
 - Informatievoorziening via kennisportaal



Delen



Samen met de aangesloten gemeenten verbetert ROVA in 2019 de kwaliteit van ingezamelde grondstoffen, zodat die geschikt zijn voor nieuwe producten. Dat doen we met een vijfstappenplan.

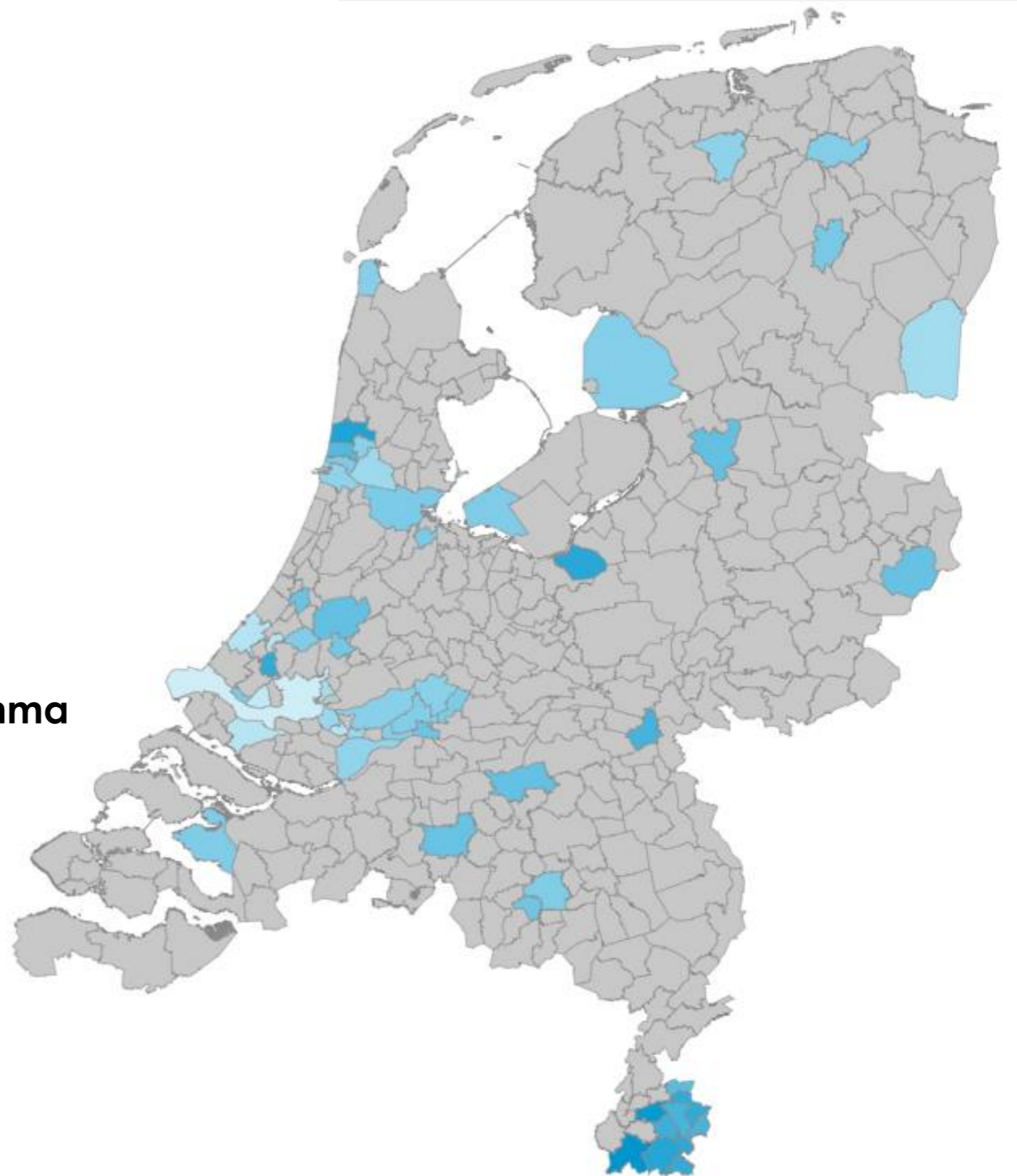
Glas-interventies

Actieplan Glas 2016 – 2018

- Bewustwording
- Inzamelstructuur
- Nascheiding
- Bodemas

Gemeentelijk interventieprogramma

40 projecten met gemeenten



Glas-interventies

Aanpak per gemeente

- Vrijwilligheid
- 50/50 regeling



Glas-interventies

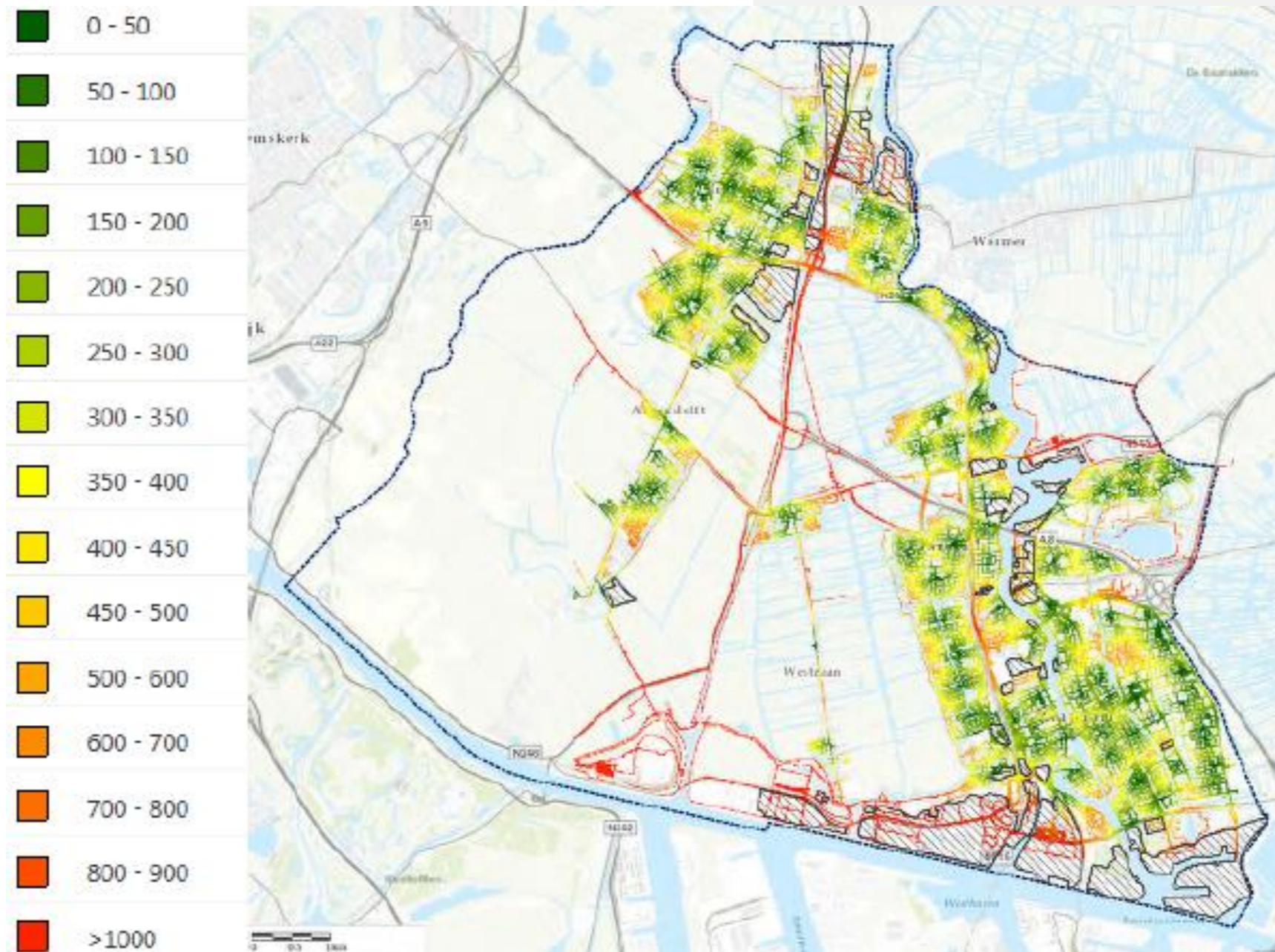
7 typen interventies

- Onderzoek
- Herkenbaarheid containers
- Plaatsen van extra containers
- Spreiden van containers
- Activatie van inwoners
- Informatievoorziening
- Inzameloptimalisatie

Glas-interventies

Uitgelicht: Zaanstad (+ 5,9%)

- ✓ Onderzoek d.m.v. heatmap
- ✓ Extra containers bijgeplaatst
- ✓ Gebiedsgerichte communicatie



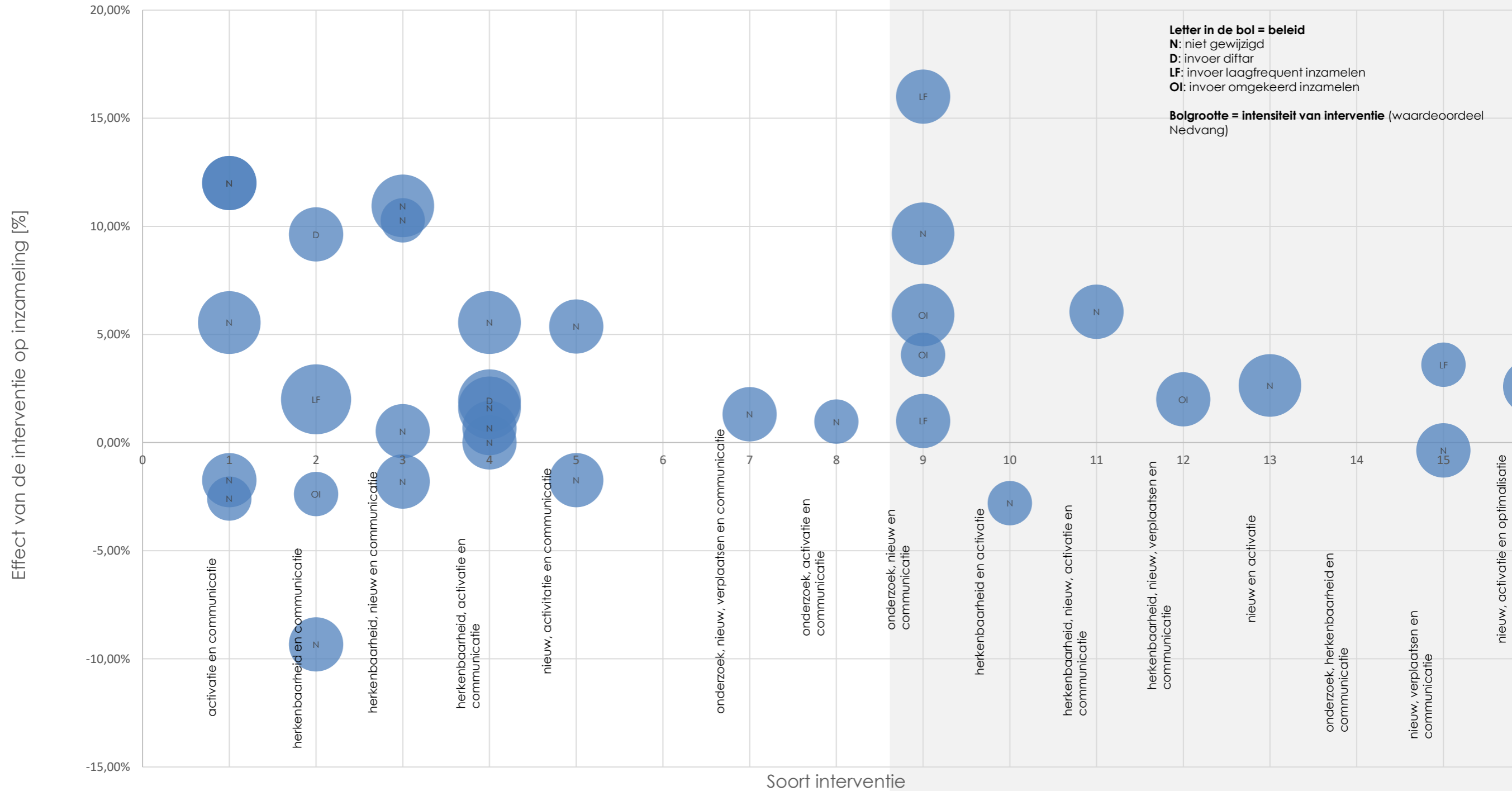
Glas-interventies

Uitgelicht: Zoetermeer (+ 2,7%)

- ✓ Herkenbaarheid containers vergroot
- ✓ Communicatie met Gianni Romme

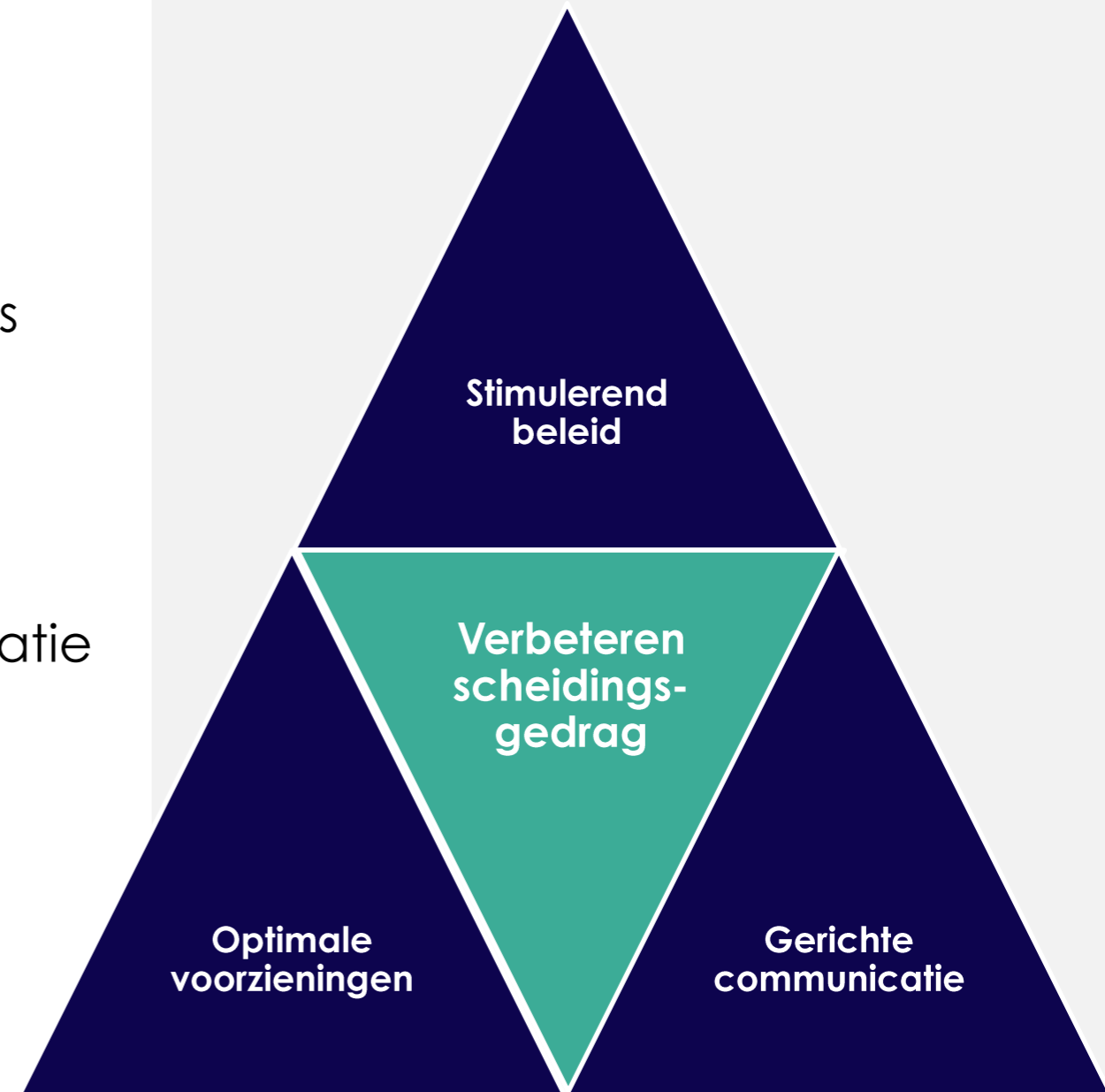


Effect van de interventies op de inzameling



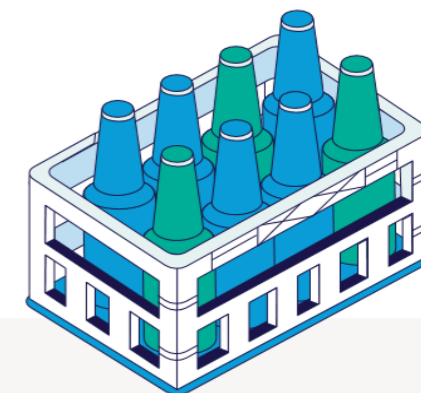
Glas-interventies

- ✓ Gemiddelde groei van 2,64%
- ✓ Duidelijk effect bij plaatsing extra containers
- ✓ Eerst onderzoek, dan gericht ingrijpen
- ✓ 3-trap: beleid, voorzieningen en communicatie



Kan de glaszameling in jouw gemeente beter?

Met de ingezamelde hoeveelheid glas en het aantal containers in je gemeente lees je in deze checklist af op welk inzamelingsniveau jouw gemeente zich bevindt. Ontdek welke kenmerken bij jouw niveau horen en met welke kenmerken je kunt verbeteren.



Hoeveel glas wordt er in jouw gemeente via de glasbak ingezameld? Bekijk aan de hand hiervan wat de geschatte hoeveelheid glas in het restafval is.

	INGEZAMELD GLAS PER INWONER	GLAS IN HET RESTAFVAL
OPTIMAAL	22 kg of meer	2% of minder
GOED	20 tot 22 kg	2 tot 3%
MINIMAAL	18 tot 20 kg	3 tot 4%
BEPERKT	18 kg of minder	4% of hoger

Ontdek hier welke plaatsing en kenmerken er idealiter horen bij jouw glasbakdichtheid.

DICHTHEID	LOCATIES	FACILITEITEN	ONDERHOUD	UITSTRALING
Glasbakken per inwoneraantal	Plaats glasbakken bij...	Zorg dat de locatie...	Zorg dat de glasbakken...	Zorg dat de glasbakken...
1 op 500 inwoners of minder	<ul style="list-style-type: none"> • supermarkten • hotspots • langs rijroutes • in de wijk 	<ul style="list-style-type: none"> • veilig en goed onderhouden is • bereikbaar is • kleurscheiding voor glas biedt • combinatie met andere materiaalstromen biedt 	<ul style="list-style-type: none"> • goed functioneren • schoon zijn • niet overlopen • geen bijplaatsing hebben 	<ul style="list-style-type: none"> • herkenbaar zijn als glasbakken • zijn voorzien van tekst en symbolen • zijn voorzien van signing en bebording
1 op 500 tot 750 inwoners	<ul style="list-style-type: none"> • supermarkten • hotspots • langs rijroutes 	<ul style="list-style-type: none"> • veilig en goed onderhouden is • bereikbaar is • kleurscheiding voor glas biedt 	<ul style="list-style-type: none"> • goed functioneren • schoon zijn • niet overlopen • geen bijplaatsing hebben 	<ul style="list-style-type: none"> • herkenbaar zijn als glasbakken • zijn voorzien van tekst en symbolen
1 op 750 tot 1000 inwoners	<ul style="list-style-type: none"> • supermarkten • hotspots 	<ul style="list-style-type: none"> • veilig en goed onderhouden is • bereikbaar is 	<ul style="list-style-type: none"> • goed functioneren • schoon zijn 	<ul style="list-style-type: none"> • herkenbaar zijn als glasbakken • zijn voorzien van tekst
1 op 1000 inwoners of meer	<ul style="list-style-type: none"> • supermarkten 	<ul style="list-style-type: none"> • veilig en goed onderhouden is 	<ul style="list-style-type: none"> • goed functioneren 	<ul style="list-style-type: none"> • herkenbaar zijn als glasbakken

Glas blijft actueel

Tot en met 2021 dienen 800 extra glasbakken te worden geplaatst!



We recylen te weinig glas, komende jaren honderden glasbakken erbij

4 uur geleden



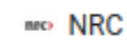
Inspectie: 800 glasbakken extra op straat om recycling te stimuleren

4 uur geleden



Afvalfonds moet 800 extra glasbakken plaatsen | Binnenland

4 uur geleden



Afvalfonds moet honderden glasbakken plaatsen onder last van dwangsom

1 uur geleden



Recycling blijft achter: in 2,5 jaar moeten er 800 glasbakken bij

4 uur geleden



Voor eind 2021 moeten er achthonderd extra glasbakken op straat staan

4 uur geleden



Afsluiting

Wil je jouw recyclingketen verbeteren, kun je ondersteuning gebruiken bij de registratie of heb je een vraagstuk op het gebied van afvalrecycling? Ontdek wat Nedvang voor jou kan betekenen.

Meer informatie: nedvang.nl





N E D E R L A N D V A N A F V A L N A A R G R O N D S T O F