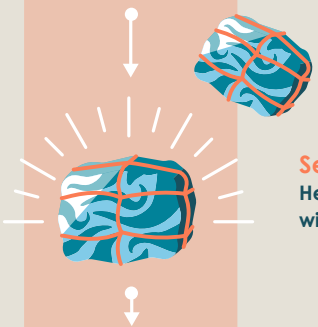


# Hoe zuiver is jouw kunststof verpakkingsafval?

Iedere gemeente moet voldoen aan de afgesproken kwaliteitseisen voor verpakkingsafval. Hoe zuiverder het materiaal is, hoe beter het gerecycled kan worden. Daarom doen we kwaliteitsmetingen. Maar hoe gaat zo'n meting eigenlijk?



**Ophalen & sorteren**  
Het ingezamelde materiaal wordt gesorteerd in de verschillende materiaalstromen en tot balen geperst.



**Selectie**  
Het meetbureau selecteert willekeurig een aantal balen.



**Een klein plakje**  
Van de geselecteerde balen wordt een plak afgehaald voor onderzoek.



**Grondige check**  
Met een NiR-scanner wordt het materiaal één voor één gescand en vastgesteld of het juist gesorteerd is.

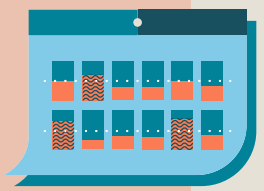


**Foto!**  
Al het onderzochte materiaal wordt gefotografeerd.

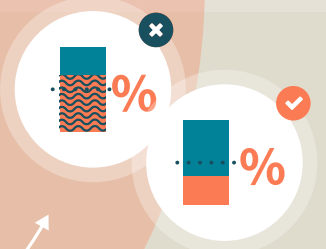
**Hoge kwaliteit**  
Voldoet het materiaal aan de kwaliteitseisen dan kan alles als gerecycled worden opgegeven in WasteTool. Zo niet, dan wordt er een correctie doorgevoerd.



**Het hele jaar door**  
Meerdere keren per jaar meten we de kwaliteit van het materiaal.



**Procentueel zuiver**  
Na de meting wordt automatisch vastgesteld hoeveel van het materiaal aan de kwaliteitseisen voldoet.



**Kilo's kunststof**  
Vervolgens wordt het materiaal dat wél en niet voldoet apart gewogen.

